

VISITA REALIZADA AL HOSPITAL DE SAN PEDRO CLAVER EL 23 DEL CORRIENTE

INFORME

Nº de camas: 26
Clasificación por funciones: quirúrgico
Ambito: local
Nivel asistencial: B
Dependencia patrimonial: privado

PERSONAL

Total: 22 en plantilla: 9 volante: 13 médico de guardia: 1
Médicos: 50 equipo de psiquiatras y psicólogos: 25
Personal por departamento:
 Quirófano: 2
 Administración: 2 (1 volante) 3
 R.X.: 1
 Consultas?
 Planta?

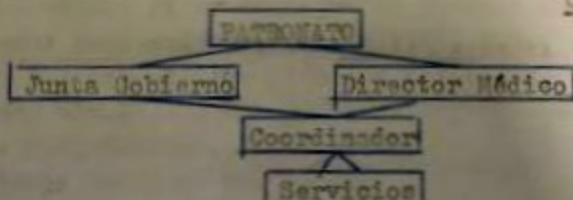
DIRECCION DEL HOSPITAL

Hospital de estructura antigua con la distribución siguiente:
Planta baja: Admisión, Administración, R.X., Laboratorio, Radioterapia
Planta primera: Consultas, 8 ó 9, Sala de Juntas
Planta segunda: Quirófano, Hospitalización, Lavandería, Cocina
En proyecto: ascensor y habitabilidad del terrado

ORGANIZACION

Convenio con la S.S. (3.000.- ptas.)
Especialidades: 22

ORGANIGRAMA



GASTOS E INGRESOS

Gasto global en el 78: 13.401.413.- ptas.
Ingresos " " " " : 11.998.300.- ptas.

Precio primeras visitas: en el 79: 400.- ptas
" segundas " " " 79: 200.- ptas.

total: 671.000.- ptas.
total: 1.500.000.- ptas.

Ingresos en el 79: Laboratorio: 777.000.- ptas.
Radioterapia: 171.000.- ptas.
R.X.: 410.000.- ptas.
Inyecciones: 158.000.- ptas.
Acto médico: 500.000.- ptas.
Quirófano: (privado en el 78): 657.012.- ptas

Sueldos en el 79:
Volantes total: 3.500.000.- ptas.
Plantilla " : 4.000.000.- ptas.
Médicos " : 4.722.000.- ptas.
Anestesia " : 700.000.- ptas.

OBJETIVOS

Situación en el mapa sanitario. Area que abarca.
Objetivos del Ayuntamiento para el Hospital.
Posibilidades del Hospital frente al Ayuntamiento y Generalitat. Situación actual.

Prioridad y potenciar la consulta de medicina general.
Potenciar las especialidades más rentables. Prescindir de las otras.
A través del Inspector de S.S. de Manso, que le corresponda, establecer regularidad de los ingresos.
Coordinación entre quirófano, consulta externa y hospitalización, para evitar el paro de uno, el colapso de otra y la no ocupación del último.
Mantener las camas ocupadas por las especialidades más rentables y en el menor tiempo posible.
Mantener horarios y fechas rígidos en las consultas.

Costes por:
departamento
cama
especialidad
mantenimiento
farmacia

Tiempo de ocupación por especialidad

Aumento de sueldos si se consigue el aumento de ingresos

Relación con: Ayuntamiento, Generalitat, S.S., etc., R.P..

Entrevista con los médicos pidiendo opiniones, sistemas de funcionamiento, necesidades, etc..

Fichero de diagnóstico?.

A medio plazo: Medicina preventiva

charlas
beneficencia

posibilidades de un nuevo hospital con aportación de Cajas, Empresas, etc.. Cualquier tipo de obra que se realice en este, no es rentable. Posibilidad de que la S.S. lo absorba y quedara como ambulatorio?.