



Sant Pere Claver  
Institut Docent  
*Setanta anys al teu costat*

# *Generem i compartim el nostre coneixement*

Institut Docent, des de 2009

---

Mirant el futur, 70 anys al teu costat

[info@santpereclaver.org](mailto:info@santpereclaver.org)  
[www.santpereclaver.org](http://www.santpereclaver.org)



# Benvinguda

L'essència del Grup Sant Pere Claver es copsa entenent els seus 70 anys d'història, en la seva vocació de servei envers a les persones i amb un clar enfoc comunitari i biopsicosocial com una entitat fortament arrelada al territori de Sants Montjuïc. Som un conjunt d'entitats sense ànim de lucre, amb orígens, missió i valors comuns que compartim com objectiu principal l'acompanyament, atenció i cura de les persones que pateixen problemes de salut mental.

Actualment i gràcies a professionals, patrons, voluntaris, usuaris, familiars i col·laboradors, la institució celebra els seu 70è aniversari amb una cartera de serveis de salut ben consolidada, amb els Serveis de Salut Mental al capdavant.

En els darrers anys, hem experimentat un important creixement, ampliant la cartera de serveis i els col·lectius prioritaris de la nostra intervenció. Volem destacar la creació de la Fundació Tutelar Lluís Artigues (2008) i Sant Pere Claver- Fundació Serveis Socials (2011) que han permès renovar el nostre compromís envers els col·lectius més vulnerables de la societat, especialment, en l'àmbit de l'exclusió social. Tanmateix, l'activitat docent, d'avaluació i recerca, a través de l'Institut Docent ens ha permès millorar la nostra capacitat per compartir el coneixement i avaluar més i millor la nostra tasca.

La innovació i les aliances són aspectes claus de la nostra organització com elements imprescindibles i facilitadors envers la millora continua, el treball en xarxa i la qualitat assistencial. Tanmateix, tot això no seria possible sense el compromís i la implicació de tot l'equip de professionals i una cultura de participació i un model de gestió que prioritza el desenvolupament professional, la formació continuada i sobretot, vetllar per tenir cura del cuidador/a.

Confiam que aquesta memòria permeti descobrir qui som i l'impacte social de la nostra tasca a través d'un recorregut global pels principals àmbits d'intervenció per entendre el present i futur de la nostra activitat.

Moltes gràcies!

Carles Descalzi  
*Gerent*

Pere Benito  
*President del Patronat*

# Índex

Com treballem

06

Docència

08

Patronat, Equip Directiu  
i Organigrama

09

Aliances i Col·laboracions

10

Avaluació i recerca

11

Docència externa

12

Convenis docents i estudiants  
en pràctiques

13

Reptes de Futur

14

On estem

15

# Benvinguts a l'Institut Docent

Al llarg de 2017 hem seguit apostant per oferir i desplegar un programa docent des de Sant Pere Claver - Institut de Docència i Recerca i hem cercat ampliar la presència de professionals de les tres fundacions del Grup en activitats de difusió del coneixement que es genera en els nostres dispositius assistencials, sigui facilitant la seva participació en els Converses -espais trimestrals dirigits a la comunitat per debatre sobre temes d'actualitat- com participant activament en cursos de formació especialitzada i en l'organització d'actes relacionats amb temàtiques, en les quals, destaca la nostra institució. La Jornada sobre les Relacions Afectives de les Persones amb Discapacitat intel·lectual i el VIII Congrés Internacional de Bioètica han estat alguns d'aquests actes.

Des de l'Institut Docent estem treballant per poder fer realitat 2 esdeveniments claus en el proper any que està per venir i en el marc del 70è Aniversari i l'actual Pla Estratègic. En primer lloc, la presentació del Codi Ètic del Grup Sant Pere Claver, una eina de referència assistencial on queden reflectits els valors i principis ètics de la nostra organització i, en segon lloc, la Jornada Salut Mental i Espiritualitat de la mà de la Fundació Vidal i Barraquer.

A nivell de recerca, hem dut a terme un estudi en col·laboració amb la Fundació Pere Tarrés per avaluar l'impacte dels factors psicosocials sobre la demanda i la complexitat de l'atenció a la salut mental en el districte de Sants-Montjuïc -territori en el què som referents- amb el repte de fer possible replicar l'estudi en un futur en altres districtes, posant les bases del que podria ser un observatori sobre aquest tema a la ciutat de Barcelona. També estem estudiant la forma de promoure l'avaluació sistemàtica de resultats en els dispositius de salut mental en d'altres centres del nostre entorn.

Seguim treballant amb il·lusió i entusiasme en aquesta tasca apassionant que és avaluar el què fem i explicar el què sabem fer!

Lluís Mauri  
Director

# Com Treballem



## Contribuir a la millora de la qualitat de vida i promoure una bona salut

**Detectar** les necessitats dels nostres pacients per proporcionar un servei socio sanitari amb un acompanyament multidisciplinar i especialitzat.

**Generar** i compartir el coneixement dels nostres experts per acostar-lo a la societat a fi de millorar la informació sobre la seva malaltia.

**Integrar** les noves tecnologies en l'activitat assistencial per afavorir la recerca de nous estudis a nivell internacional.



## Identificar i atendre noves demandes socials adreçades als col·lectius en risc d'exclusió social

L'actual context econòmic i social genera noves necessitats pels col·lectius en risc d'exclusió al mateix temps que està desencadenant noves necessitats socials dirigides a col·lectius que han quedat desemparats a causa de l'atur i la crisi: joves exposats a riscos socials i psicològics, famílies desestructurades sense recursos ni ajudes socials.

**Crear i gestionar** els recursos que són més deficitaris pels col·lectius en risc d'exclusió. Buscar respostes als reptes que els canvis socials i l'entorn plantegen afavorint noves pràctiques i models d'atenció des del treball en xarxa amb diferents proveïdors i potenciant al màxim el vincle i treball amb la comunitat i el territori.



## Incorporar l'usuari al centre de la presa de decisions

**Preveure** com serà el malalt del futur (tipologia de pacient) i el futur professional (aptituds, formació, perfil) per anticipar i preveure quin model d'assistència caldrà desenvolupar i com es farà l'avaluació de les pràctiques assistencials.

**Descentralitzar** la presa de decisions, treballar transversalment i incorporar a l'usuari com a persona clau en els processos de millora de la salut i dels serveis socials. L'apoderament de l'usuari i treballar per la seva corresponsabilitat en el procés, són aspectes claus per la millora de la seva salut.

**Incorporar** la tecnologia a la pràctica perquè repercuteixi en un millor servei i atenció als nostres pacients i usuaris. Accessibilitat, proximitat, equipaments dinàmics i oberts.

# Com Treballem

---



## Promoure l'ètica i la comunicació des de la prevenció i l'educació d'hàbits

**Educar** en la corresponsabilitat de la salut física i mental dels individus des de l'educació i prevenció d'hàbits saludables. Apostar per una medicina que incorpora nous rols i amb un servei més multidisciplinar.

**Acompanyar** i cuidar els pacients des d'una visió integradora i completa, amb un enfocament biopsicosocial de l'assistència on tingui també molta importància l'estat emocional de com viu el pacient el seu estat de salut.

**Impulsar** Consells de Participació i espais d'informació pensats per als usuaris i pacients, que complementin la relació entre els professionals i els pacients.



## Recerca i Innovació aplicada al benestar social

**Analitzar** les futures expectatives dels nostres pacients i usuaris per ser capaços de provar noves fórmules assistencials que complementin el model actual, sobretot de cara a la població jove.

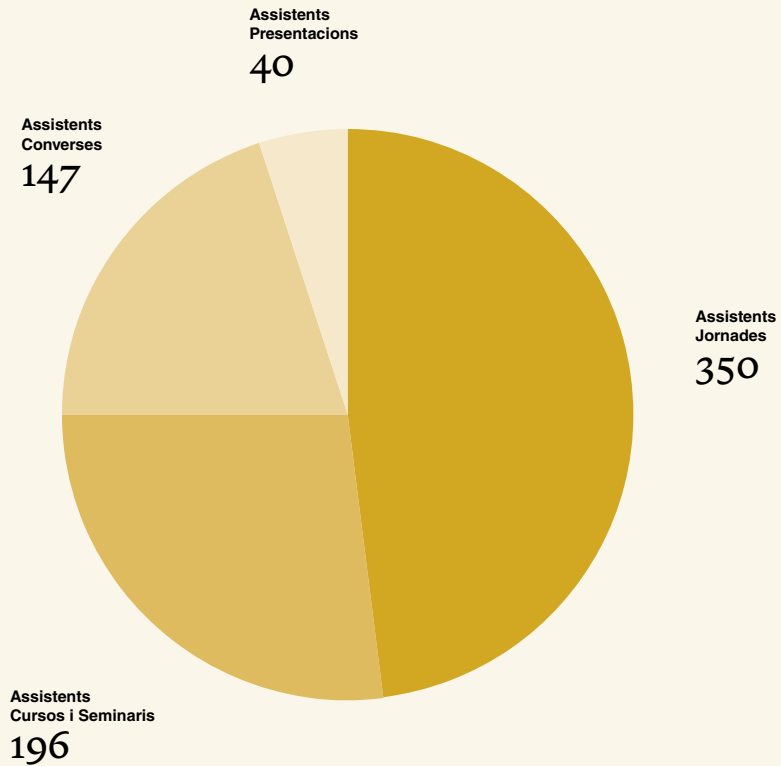
**Adaptar** la nostra organització a una nova cultura inspirada en la identitat del passat però amb la capacitat per ser competitius en el futur, i poder seguir atenent i sent útils als usuaris del futur.

**Desplegar** aliances estratègiques amb universitats, empreses i institucions per anar incorporant i incentivant les noves tecnologies a la salut. Apostar pel lideratge i la transmissió del coneixement.

# Docència

## Assistents i Professionals

Assistents per activitat

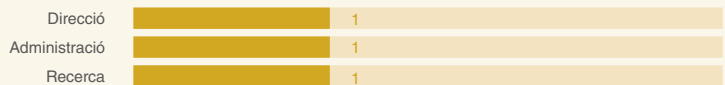
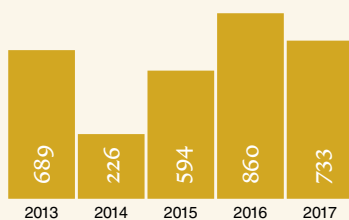


Total assistents **733**

Professionals **3**

Voluntaris **7**

Evolució nº assistents





# Patronat i Equip Directiu

## Comitè de seguiment i planificació

Gerència  
**Carles Descalzi**

Director Institut Docent  
**Lluís Mauri**

Director Fundació Sanitària  
**Alfred Moreno**

Director Fundació Serveis Socials  
**Joaquim Corral**

Cap Departament de Salut Mental  
**David Clusa**

Coordinació Àrea Social FLA  
**Luis Varea**

Secretaria Institut Docent  
**Elisabet López**

Comunicació  
**Julia Ribó**

## Comandament

### DIRECTORS

Director Fundació Sanitària  
**Alfred Moreno**

Directora Fundació Tutelar  
**Pepa Picas**

Director Fundació Serveis Socials  
**Joaquim Corral**

### EQUIP ASSISTENCIAL

Cap Departament de Salut Mental  
**David Clusa**

Coordinació Unitat Psicoteràpia Psicoanalítica Infantil i Juvenil  
**Abdon Montserrat**

Coordinació Centre Salut Mental Infantil i Juvenil  
**Dèlia Escarmis**

Coordinador Unitat Psicoteràpia Psicoanalítica Adults  
**Francesc Martínez**

Coordinació Centre Salut Mental Sants  
**Jordi Codina**

Coordinació Centre Salut Mental Montjuïc  
**Montse Vallmajó**

Coordinació Equip d'Atenció Menor  
**Juan Antonio Pla**

Coordinació Hospital de Dia per a Adolescents  
**Sònia Soriano**

Coordinació Servei Atenció Psicopatològica i Psicosocial a Immigrants i Refugiats  
**Joseba Ahotegui**

Coordinació Programa Seguiment Individualitzat per a persones Sense Sostre  
**David Clusa**

Secretaria Departament Salut Mental  
**Jordi Allué**

Cap Servei d'Al·lèrgia  
**Carles Lucas**

Coordinació Clínica Dental  
**Albert Martínez**

Cap Servei Proves Complementàries  
**Alfred Moreno**

Direcció d'Infermeria  
**Laudina Tranche**

Coordinació Àrea Econòmica FLA  
**José Angel Ganado**

Coordinació Àrea Jurídica FLA  
**Josep Barroso**

Coordinació Àrea Social FLA  
**Luis Varea**

Coordinació Recursos Residencials  
**Raúl Alcázar**

Coordinació Serveis Socials  
**Marisa García-Duran**

### SERVEIS CENTRALS

Direcció de Recursos Humans  
**Jose Manuel Barbero**

Direcció Jurídica  
**Elena Rodríguez**

Direcció Financera  
**Elisenda Codina**

Direcció Tècnica  
**Elisabet Juan**

Direcció d'Informàtica  
**Mariona Amorós**

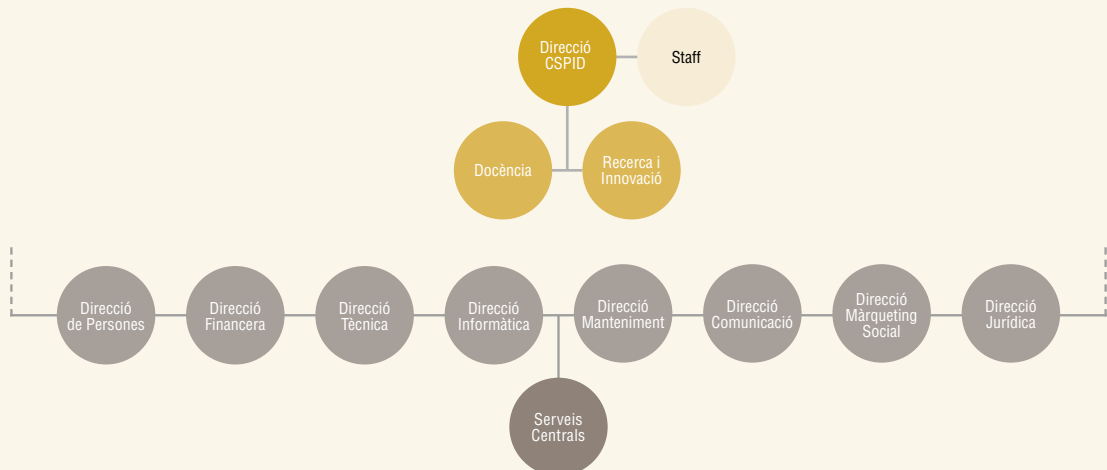
Direcció de Serveis Generals i Manteniment  
**Marta Garcia**

Direcció Màrqueting Social  
**Jordi Burgarolas**

Direcció Comunicació  
**Júlia Ribó**

Coordinació Assistencial  
**David Llongueres**

Secretaria de Direcció  
**Irene López Mariona Ayala**



Última actualització: Desembre 2017

## Aliances i Col·laboracions

- Hem establert relació amb el Govern de Xile per possibles col·laboracions i sinèrgies conjuntes en la gestió de la salut mental.
- Contacte amb equips tècnics de Portugal interessats en el funcionament dels centres de la DGAIA i dels centres terapèutics de justícia juvenil de Barcelona.
- Acords de confluència de Sant Pere Claver amb la Fundació Vidal i Barraquer. Les direccions d'ambdues fundacions han manifestat el seu desig de promoure accions en comú en docència i recerca a fi de visibilitzar una aliança conjunta.
- Elaboració d'un protocol per regular les activitats de docència externa.
- Participació en el procés d'implementació de la tarja identificativa dels alumnes en pràctiques -a partir de la nova llei de la LOPD del març 2017- i centralització de la documentació dels alumnes.
- El Servei de Voluntariat de Sant Pere Claver ha donat suport a l'ID en 2 Converses i 2 jornades amb 7 voluntaris que han recolzat organitzativament les inscripcions en aquestes activitats.

## Avaluació i recerca

- Hem finalitzat la recerca i presentat l'Informe "Impacte dels factors socials en l'atenció a la salut mental en el districte Sants-Montjuïc". L'Institut Docent col·labora conjuntament amb la Fundació Pere Tarrés i estudia poder ampliar aquest estudi a altres districtes de la ciutat.
- Prosegueix l'entrada de casos en la recerca "Anàlisi de factors etiològics i de risc, predictors d'evolució i de la resposta al tractament en pacients EMAR i PEP" (Beca Marató i Plan Nacional del MIICIN).
- Seguiment de la recerca sobre "L'efectivitat dels grups terapèutics en el Departament de Salut Mental".
- Suport a la recerca per la Construcció de la Nova KPDS.
- Iniciem el projecte multicèntric per "Avaluació Sistemàtica de Resultats en SM", promogut per diverses institucions de l'àmbit psicodinàmic. Organització de dues sessions de "Formació en la ROM pel DSM" a càrrec de A. Pérez i L. Mauri .
- Iniciem relacions institucionals amb la Fundació Campus Arnau per dur a terme un estudi SROI a la Fundació Lluís Artigues.
- S'ha posat en marxa la "Comissió de Recerca", inicialment amb membres dels equips del Departament de Salut Mental amb la idea de poder-la ampliar als serveis i fundacions del Grup Sant Pere Claver.

# Docència externa

Durant l'any 2017 l'ID ha continuat la seva tasca docent organitzant i donant suport a un total de 19 jornades, conferències, cursos i seminaris de diferents àmbits temàtics d'interès general relacionats amb la salut i el benestar. En el total de jornades i cursos organitzats han assistit més de 733 persones.

## **Cursos i seminaris**

- Bcn-Salut Mental “Intervenció psicoterapèutica en la psicosi”. 25 assistents (8 i 22 febrer, 8 març 2017)
- ASPACE. Curs intervenció assistencial. 58 assistents (24 febrer i 10 març 2017)
- Curs VFP en el Centre d'Estudis Jurídics i Formació Especialitzada. 9 assistents (del 22 al 24 març 2017)
- Curs “El treball del vincle amb persones sense llar i malaltia mental”. 12 assistents (24 maig 2017)
- Curs Can Rubió: Psicopatologia en l'Adolescència. Processos educatius i terapèutics. 15 assistents. (25 i 26 maig, 8 i 9 juny 2017)
- BCN-Salut Mental. Cerques bibliogràfiques orientades a la recerca. 2 edicions amb 15 assistents a cadascuna (2 i 9 juny 2017)
- Residència Tres Pins de Sant Pere Claver – Fundació Serveis Socials. Intervenció i relació assistencial: Curs reciclatge i noves incorporacions. 24 assistents (2 i 9 juny i 8 setembre 2017)
- BCN-Salut Mental. Arteteràpia-Vincularte (Ferran Mancera). 15 assistents (29 novembre 2017)
- Curs Psicopatologia (formació Primer la Llar). 6 assistents. 6 sessions de 2 hores celebrades entre maig i novembre de 2017.

L'ID també ha donat suport al:

- Seminari Prof. Scharff: Intervención Crisis de Pareja y Familia, de la Fundació Vidal i Barraquer. 50 assistents (1 i 2 desembre 2017)

## **L'ID ha organitzat les següents jornades:**

- Jornada tècnica de BCN-SM per la presentació del Protocol d'Avaluació Neurocognitiva de Persones amb Trastorns de l'Espectre Psicòtic. 30 assistents (30 gener 2017)
- Les relacions afectives de les persones amb discapacitat intel·lectual. 180 assistents (10 febrer 2017)
- VIII Congrés Internacional de Bioètica. 90 assistents (23 i 24 novembre 2017)

També ha donat suport a l'organització de:

- XI Jornada dels Programes TPI, de la Comissió Docent PAE-TPI. 50 assistents (15 juny 2017)
- Jornada “Reinventant el lideratge en el tercer sector”, de la Fundació Pere Tarrés. 50 assistents (28 setembre 2017)

## **Converses**

- Persones sense llar i estigma. 51 assistents (26 gener 2017)
- Ús i abús d'ansiolítics i antidepressius. 28 assistents (2 març 2017)
- Joves i drogues. 47 assistents (4 maig 2017)
- El dolor: el cervell com a generador de dolor permanent. 47 assistents (29 juny 2017).

Paral·lelament, i emmarcat dins la seva tasca de docència externa, l'ID ha col·laborat durant l'any 2017 com organisme supervisor en altres institucions o programes. Concretament, ha realitzat supervisió en el Servei de Mediació i Assessorament Tècnic (SMAT), l'Equip de Medi Obert n°4 (EMO4), FOC Joan Salvador Gavina i en casos del programa My Life.

## Convenis docents i estudiants en pràctiques

L'any 2017 l'Institut Docent i Recerca ha donat continuïtat a la seva vessant de docència interna amb la matriculació de 56 alumnes en una àmplia oferta de Màsters, Pràcticums, Postgraus, formació d'especialistes (MIRs, PIRs, EIRs), Pràcticums de Graus i Cicles Formatius realitzats en les següents universitats, centres educatius i fundacions de Catalunya:

- Universitat de Barcelona
- Universitat de Girona
- Universitat Ramon Llull
- Universitat Oberta de Catalunya
- Fundació Pere Tarrés
- Residència Tres Pins
- Unitat Docent Multiprofessional d'Atenció Familiar i Comunitària
- Jesuïtes Bellvitge i Clot
- Fundació Gentís
- La Salle Gràcia
- Esc. Sopeña
- Severo Ochoa
- Institut Vilumara
- Arco
- Forma't
- Escola Hephaisto

A la tasca de docència interna també s'ha sumat al llarg del 2017 la signatura dels convenis d'alumnes en pràctiques a les tres fundacions del Grup Sant Pere Claver a més dels nous convenis marcs docents amb:

- Universidad del País Vasco
- UNED
- IPSI
- Universidad Internacional de la Rioja: Super Cuidadores
- UAB: Curs especialització en Psicosis Incipient
- Universitat Rovira i Virgili: Educació Social
- UdGirona: Innovació i Formació (Màster Psicoteràpia Psicoanalítica grups)

## Reptes de futur

- Seguir desplegant la docència interna i augmentar les activitats en docència externa, implicant a les tres fundacions del Grup Sant Pere Claver.
- Posta en marxa de les proves pilot de la ROM en els diferents dispositius del Departament de Salut Mental, desenvolupament i implementació d'un nou sistema informàtic.
- Ampliar l'estudi de l'impacte dels factors socials sobre la salut mental al districte de Sant Andreu, en col·laboració amb la Fundació Pere Tarrés, la Fundació Eulàlia Torras de Beà i la Fundació Vidal i Barraquer.
- Seguir treballant en el projecte de confluència amb la Vidal i Barraquer.
- Dur a terme l'estudi SROI (Retorn Social de la Inversió) amb la Fundació Lluís Artigues i dissenyar l'avaluació del centre Dar Chabab.
- Participar en l'organització d'actes al voltant del 70è aniversari de Sant Pere Claver – Fundació Sanitària: Matí de l'Ètica i Jornada sobre Espiritualitat i Salut Mental.
- Organitzar jornades amb motiu del 10è aniversari del SASSJE i de la Fundació Lluís Artigues.

---

# On estem

---

## Seu central

C. Vila i Vilà, 16.  
08004 Barcelona  
Tel. 93 442 39 03  
Fax 93 442 74 31  
info@santpereclaver.org



---

## Tres Pins

Residència i Centre  
de Dia Tres Pins.  
C. Dr. Font Quer, 9-11.  
08038 Barcelona  
Tel. 93 423 57 93  
residencia3p@fhspereclaver.org



---

## Dar Chabab

La Casa dels Joves.  
C. de Ribes, 28  
08013 Barcelona



---

## Fundació Tutelar

Pg. de Montjuïc, 18.  
08004 Barcelona  
Tel. 93 324 81 13  
fla@fla.cat



---

## Hospital de Dia

Hospital de Dia per a Adolescents  
i Club Social Ments Obertes.  
C. Mare de Deu de Port, 344  
08038 Barcelona  
Tel. 93 431 71 62  
hddia@fhspereclaver.org



---

## Cal Muns

C. Gavà, 70-72.  
08014 Barcelona  
Tel. 93 490 46 22  
Fax 93 442 74 31  
www.calmuns.org



---

## MyLife

Centre de Capacitació MyLife.  
C. Minería, 58-60 esc.B 1er 2a.  
08038 Barcelona  
Tel. 93 298 00 22  
mylife@spsocial.org



---

## Serveis Centrals

C. de Mèxic 17, planta 3  
08004 Barcelona  
Tel. 93 826 84 03



